



Roxtec CF LH-gjennomføring

Gjennomføring med lav vekt for bolting til strukturen.

Roxtec C LH – er en kompakt og lett, men samtidig svært sterk tetningsløsning for flere kabler og rør – tilgjengelig i fem ulike størrelser. Rammen er produsert i aluminium og festes til strukturen ved bolting. Modulene er tilpasningsbare til kabler og rør av forskjellige størrelser, og kan brukes til å legge inn ledig kapasitet i gjennomføringen. Ved å sørge for inntrengnings- og brannbeskyttelse, samt vibrasjonssikker kabelavlastning, er den egnet for bruk i gulv og vegger i mobilitetssektorer som f.eks. skinnegående transportmidler.



- Lettvekt
- Arealeffektiv
- Gir innebygd reservekapasitet

Produktegenskaper



Brannklassifisert



IP/UL NEMA

Struktur for installasjon



Kabinetter
og
kapslinger



Metall

Festetype



Bolting

Graderinger og sertifikater

Brann

- E/EI klassifisering i henhold til EN 45545 E30
- HL3 i henhold til EN 45545-2 (R22, R23)

Tetthet

- IP 66 i henhold til IEC 60529

Støtter

- Støt & vibrasjonsklasse 2 i henhold til IEC 61373

Rammedimensjoner

mm/kg

Rammevariantene nedenfor er et begrenset utvalg. Du kan besøke [roxtec.com](https://www.roxtec.com) for det komplette utvalget av rammer og konfigurasjoner.

Tittel	Rammeåpninger	Fyllplass	Utvendige mål WxHxD	Utsparingsmål w x h	Vekt	Art.nr.
C LH 3x1 ALU	1	60 x 120	120.2 x 218.5 x 30	76(+1/-1) x 174.5(+1/-1)	0.59	234431
C LH 4x1 ALU	1	120 x 120	180.2 x 218.5 x 30	136(+1/-1) x 174.5(+1/-1)	0.68	234434
C LH 5x1 ALU	1	60 x 180	120.2 x 276.5 x 30	76(+1/-1) x 232.5(+1/-1)	1	234432
C LH 6x1 ALU	1	120 x 180	180.2 x 276.5 x 30	136(+1/-1) x 232.5(+1/-1)	1	234435
C LH 7x1 ALU	1	60 x 240	120.2 x 336.5 x 30	76(+1/-1) x 292.5(+1/-1)	0.72	234433

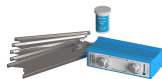


Tetningskomponentdata

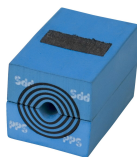
Tetningskomponenter



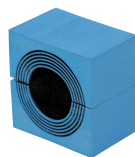
Lubricant Blue



C Wedge og Wedgekit



CM PPS-modul med
Multidiameter™



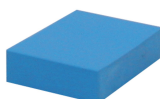
CM-modul med
Multidiameter™



C Stagplate



holderverktøy



CM blindmodul

For ytterligere informasjon, kan du besøke www.roxtec.com.

The product information provided by Roxtec does not release the purchaser of the Roxtec system, or part thereof, from the obligation to independently determine the suitability of the products for the intended process, installation and/or use.

Roxtec gives no guarantee for the Roxtec system or any part thereof and assumes no liability for any loss or damage whatsoever, whether direct, indirect, consequential, loss of profit or otherwise, occurred or caused by the Roxtec systems or installations containing components not manufactured by an authorized manufacturer and/or occurred or caused by the use of the Roxtec system in a manner or for an application other than for which the Roxtec system was designed or intended.

Roxtec expressly excludes any implied warranties of merchantability and fitness for a particular purpose and all other express or implied representations and warranties provided by statute or common law. User determines suitability of the Roxtec system for intended use and assumes all risk and liability in connection therewith. In no event shall Roxtec be liable for indirect, consequential, punitive, special, exemplary or incidental damages or losses.

The Roxtec products are offered and sold in accordance with the conditions of the Roxtec General Terms of Sales. The latest version of the Roxtec General Terms of Sales can be downloaded from <https://www.roxtec.com/en/about-us/about-roxtec/general-terms-of-sales/>

We reserve the right to make changes to the product and technical information without further notice. Any errors in print or entry are no claims for indemnity. The content of this publication is the property of Roxtec International AB and is protected by copyright.

This document was generated on: 2026-05-12

